



LA VILLA DE L'ANZON - VÊTRE-SUR-ANZON - LOIRE FOREZ

LA VILLA DE L'ANZON (SAINT-THURIN) ET LE GÎTE DE L'ANZON-VÊTRE-SUR-ANZON

Location de vacances de 10 à 28 personnes à Vêtre-sur-Anzon - Loire Forez

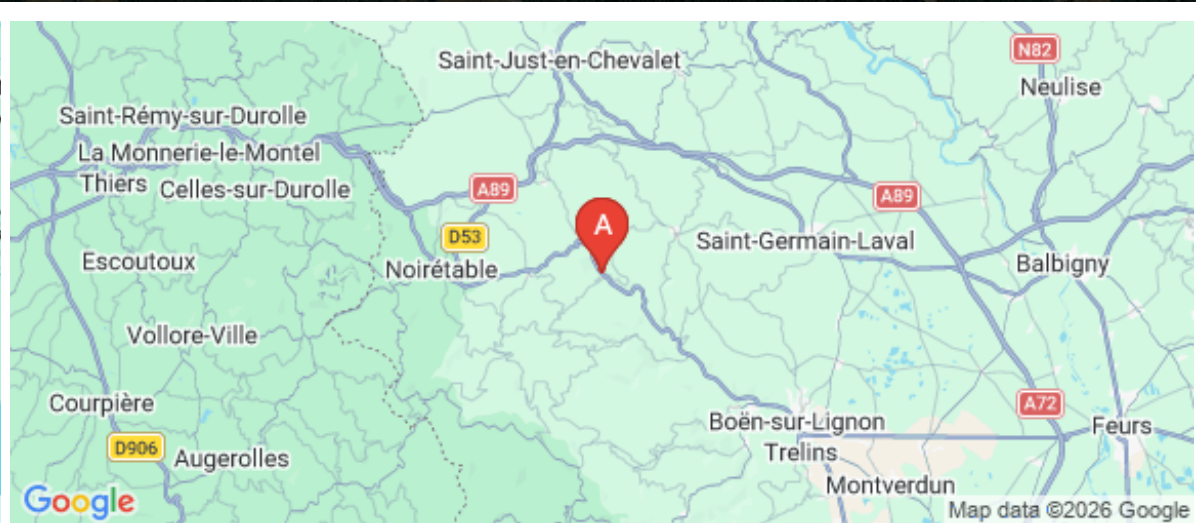
<https://lavilladelanzon.fr>



Sébastien Roux

☎ 06 51 75 97 40

- A** Gîte de L'Anzon - Vêtr-sur-Anzon : 445 rue Antonia Pitaval, 42440 Vêtr-sur-Anzon
- B** La Villa de l'Anzon - Vêtr-sur-Anzon : 261 rue Basile Dubien, Saint-Thurin 42111 Vêtr-sur-Anzon





Gîte de L'Anzon - Vêtr-sur-Anzon



Maison



28

personnes



9

chambres



330

m²

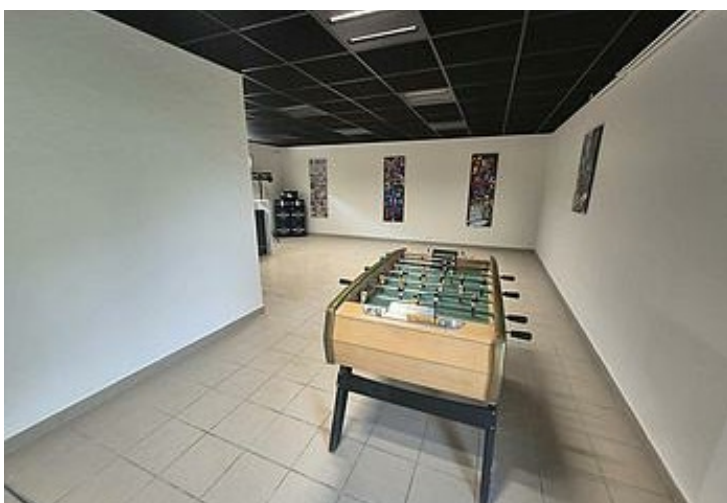
Le Gîte de l'Anzon se compose de deux hébergements : La Parenthèse et L'Écrin, pouvant accueillir jusqu'à 28 personnes.

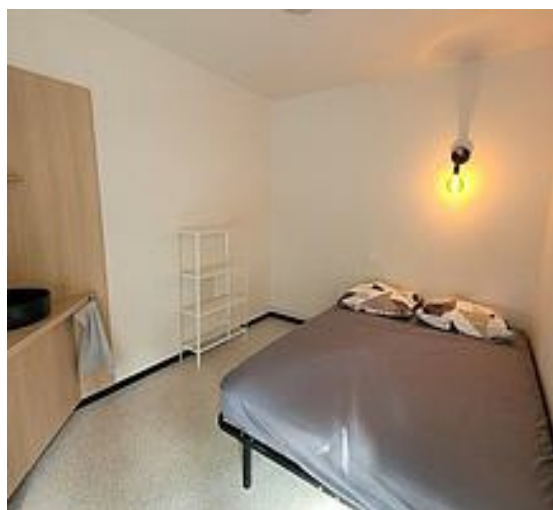
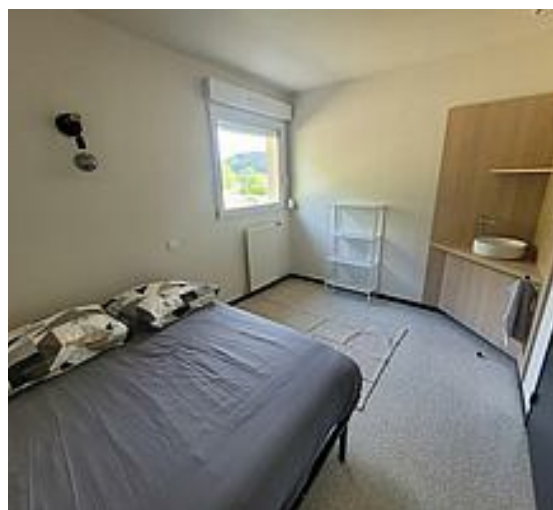
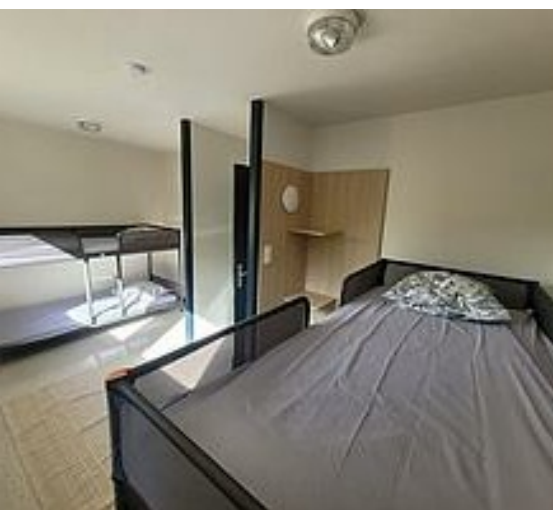
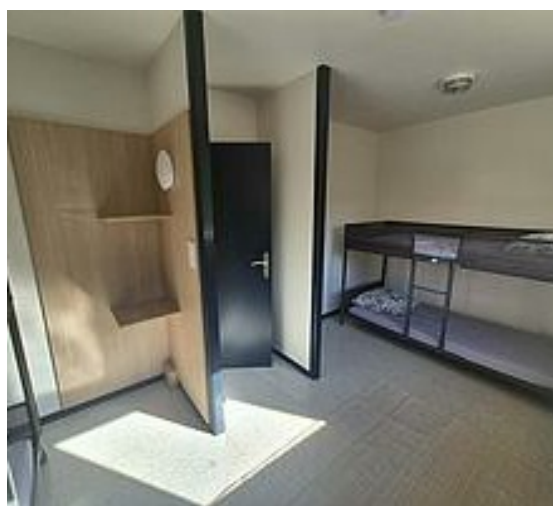
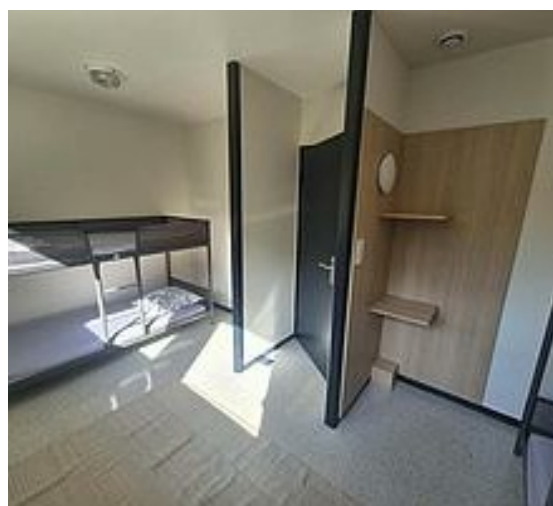
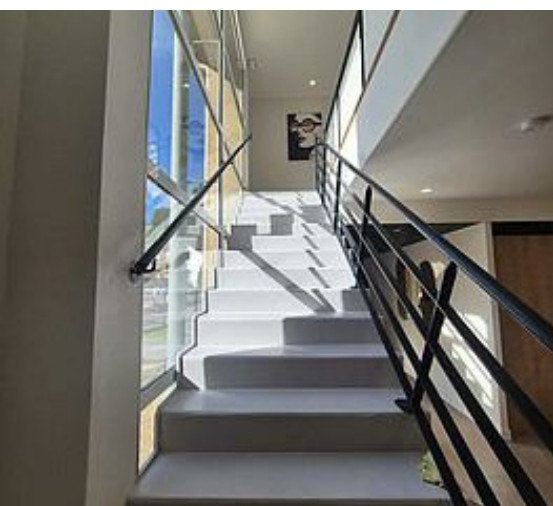
Situé au bord de la rivière, ce lieu paisible est idéal pour se ressourcer et partager des moments conviviaux en famille ou entre amis.

À l'extérieur, profitez d'un terrain de pétanque, de tables de pique-nique ainsi que d'un parking privé.

Au rez-de-chaussée, vous trouverez une salle de jeux équipée d'un baby-foot, d'un jeu de fléchettes, d'un jeu de palets et d'une sono. Une chambre avec lit double et salle de bain privative, ainsi qu'une cuisine ouverte sur la pièce de vie complètent cet espace chaleureux.

À l'étage, une petite cuisine avec canapé-lit est à disposition. Vous y trouverez également quatre chambres équipées de deux lits superposés, dont une avec salle de bain, ainsi que quatre chambres avec lit double et des sanitaires.





Pièces et équipements

<i>Chambres</i>	Chambre(s): 9 Lit(s): 17	dont lit(s) 1 pers.: 16 dont lit(s) 2 pers.: 6
<i>Salle de bains / Salle d'eau</i>	Salle de bains avec douche Sèche serviettes	Sèche cheveux
<i>WC</i>	WC: 5 WC communs	WC indépendants
<i>Cuisine</i>	Cuisine américaine Combiné congélation Four à micro ondes Réfrigérateur	Four Lave vaisselle
<i>Autres pièces</i>	Séjour	Terrasse
<i>Media</i>		
<i>Autres équipements</i>		
<i>Chauffage / AC</i>	Chauffage	
<i>Exterieur</i>	Barbecue Salon de jardin	Jardin Terrain clos
<i>Divers</i>		

Infos sur l'établissement



Communs

Habitation indépendante



Activités



Réseaux



Stationnement

Parking



Services



Extérieurs

Terrain de pétanque

Plan d'eau

A savoir : conditions de la location

Arrivée Arrivée entre 17h et 19h

Départ Départ avant 17h

*Langue(s)
parlée(s)* Français

*Annulation/
Prépaiement/
Dépot de
garantie* Dépot de garantie de 1000€.
Pour les enterrements de vie de garçon ou de fille, une
seconde caution sera demandée.

*Moyens de
paiement* Espèces Virement bancaire

Ménage

*Draps et Linge
de maison*

*Enfants et lits
d'appoints* Lit bébé
Lit parapluie

*Animaux
domestiques* Les animaux sont admis.

Tarifs & disponibilités

Gîte de L'Anzon - Vêtre-sur-Anzon

Nos tarifs et nos disponibilités sont actualisés sur notre site :
<https://lavilladelanzon.fr>



La Villa de l'Anzon - Vêtr-sur-Anzon



Maison



22

personnes



5

chambres



400

m²

La Villa de l'Anzon se compose de deux hébergements pouvant accueillir jusqu'à 22 personnes.

Gîte de groupe, La Villa de l'Anzon vous accueille dans un environnement calme et spacieux, idéal pour se retrouver en famille ou entre amis en toute tranquillité. Tout a été pensé pour allier confort, convivialité et moments de détente.

À l'extérieur, profitez d'un préau pour stationner les véhicules, d'une table de ping-pong, d'un terrain de pétanque ainsi que d'une grande terrasse couverte pour partager vos repas et soirées en plein air.

Au rez-de-chaussée, une grande cuisine ouverte sur la pièce de vie permet de se réunir facilement. Un salon indépendant offre un espace plus calme pour se détendre. Vous trouverez également une salle de jeux équipée d'un baby-foot, d'un jeu de fléchettes et de deux jeux d'arcade de basket, ainsi que des sanitaires.

À l'étage, l'espace nuit se compose de cinq chambres, d'un salon TV et d'une grande salle de bain équipée de trois douches.



Pièces et équipements

<i>Chambres</i>	Chambre(s): 5 Lit(s): 11	dont lit(s) 1 pers.: 6 dont lit(s) 2 pers.: 8
<i>Salle de bains / Salle d'eau</i>	Salle de bains avec douche	Sèche cheveux
<i>WC</i>	WC: 5 WC communs	WC indépendants
<i>Cuisine</i>	Cuisine américaine Appareil à fondue Combiné congélation Four à micro ondes Réfrigérateur	Plancha Appareil à raclette Four Lave vaisselle
<i>Autres pièces</i>	Salon	Terrasse
<i>Media</i>	Télévision	Wifi
<i>Autres équipements</i>		
<i>Chauffage / AC</i>	Chauffage	
<i>Exterieur</i>	Abri couvert Cour Salon de jardin	Abri Voiture Jardin Terrain clos
<i>Divers</i>		

Infos sur l'établissement



Communs

Habitation indépendante



Activités



Réseaux

Accès Internet



Stationnement

Parking



Services



Extérieurs

Terrain de pétanque

Table de ping pong

A savoir : conditions de la location

Arrivée Arrivée entre 17h et 19h.

Départ Départ avant 17h.

*Langue(s)
parlée(s)* Français

*Annulation/
Prépaiement/
Dépot de
garantie* Dépot de garantie de 1000€.
Pour les enterrements de vie de garçon ou de fille, une
seconde caution sera demandée.

*Moyens de
paiement* Espèces Virement bancaire

Ménage

*Draps et Linge
de maison*

*Enfants et lits
d'appoints* Lit bébé

*Animaux
domestiques* Les animaux sont admis.

Tarifs & disponibilités

La Villa de l'Anzon - Vêtre-sur-Anzon

Nos tarifs et nos disponibilités sont actualisés sur notre site :
<https://lavilladelanzon.fr>

Mes recommandations



Les Trois Temps

☎ 04 77 24 80 78

3 route de saint thurin

🌐 <http://lestroistemps.com/>

3.3 km

📍 La-Côte-Saint-Didier



Restauration : menu ouvrier le midi du mardi au vendredi, snack à toutes heures, vente à emporter, chambres (hôtel/gîte) et tous les jours pour les groupes sur demande. Organisation d'événements (concerts, soirées à thèmes...)



L'Emporte Crêpe

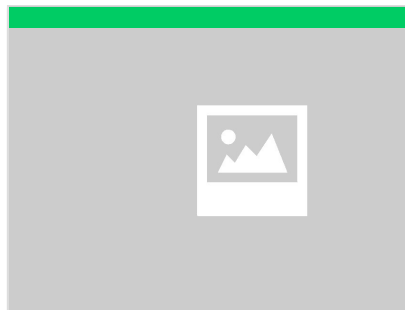
☎ 07 69 76 29 98

3.3 km

📍 La-Côte-Saint-Didier



L'Emporte Crêpe vous propose des crêpes et galettes artisanales, préparées sur place avec des ingrédients de qualité.



La Ronde des Villages En Ac

☎ 04 71 07 41 65

📍 Espaly-Saint-Marcel



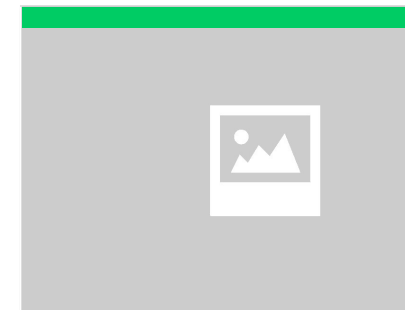
Peintre : Jacques Galland

☎ 06 86 73 13 61

📍 Le Puy-en-Velay



Exposition, vente. Entrée libre



Plan d'eau de Noirétable

☎ 04 77 24 70 12

La Roche

🌐 <http://www.noiretable.fr/>

8.3 km

📍 Noirétable



Le plan d'eau offre un cadre agréable pour vos moments de baignade et de détente. Les abords sont aménagés et les enfants pourront profiter de la plage de sable pour s'amuser. En dehors de l'été le plan d'eau est accessible pour la pêche à la mouche.



Casino Golden Palace Noirétable

☎ 04 77 24 79 29
rue des Tilleuls

🌐 <https://www.casinodenoiretable.com/>

8.6 km
📍 Noirétable



Le Casino Golden Palace Noirétable vous accueille tous les jours de l'année ! Il est idéalement situé entre Saint-Etienne et Clermont-Ferrand, à 5 minutes de la sortie 31 de l'autoroute A89.



Espace Trail du Col de la Loge

☎ 04 77 96 08 69
Col de la Loge

🌐 <https://espacestrail.run/fr/massifduforez>

10.9 km
📍 La Chamba



Deux parcours rando-trail de 6,4 et 11,9 Km.



Col de la Loge, station 4 saisons

☎ 04 77 24 93 22
Col de la Loge

🌐 <https://www.station-coldelaloge.fr/>

10.9 km
📍 La Chambonie



La station vous propose une offre de loisirs et sports nature diversifiée, de qualité et accessible à tous.



N°79 - Col de la Loge - circuit enduro - Espace VTT-FFC Massif des Bois Noirs

🌐 <http://www.boisnoirs.fr>

10.9 km
📍 La Chambonie



Parcours au départ du col de la Loge et l'arrivée est au bourg de Chalmazel-Jeansagnière.



Aire de jeux

☎ 04 77 24 80 27
Le Pont

🌐 <http://www.chalmazel-jeansagniere.fr/>

12.3 km
📍 Chalmazel - Jeansagnière



Tyrolienne, tobogan, agrès d'équilibre et transats pour se relaxer.



Les Vallons de l'Anzon ou les Pins Tordus

☎ 04 77 96 08 69

Place du 16 Mars 1962

🌐 <https://www.rendezvousenforez.com>

0.2 km

📍 Vêtre-sur-Anzon



Le plus à l'est des circuits permet d'embrasser ce pays. Des replis du Haut-Forez et des Bois Noirs ruissellent les eaux de l'Anzon. Elles relient dans leur vasque presque tous les clochers du canton puis s'échappent au pied de St Thurin.



N°79 - Col de la Loge - circuit enduro - Espace VTT-FFC Massif des Bois Noirs

🌐 <http://www.boisnoirs.fr>

10.9 km

📍 La

Chambonie



Parcours au départ du col de la Loge et l'arrivée est au bourg de Chalmazel-Jeansagnière.



Dis grand-mère, les gourmandises de la ferme de Flo

☎ 06 89 63 95 65

868 lieu-dit Saint-Pulgent

🌐 <http://www.dis-grand-mere.com>

4.3 km

📍 Saint-Martin-la-Sauvété



Par goût du "fait maison", venez découvrir des saveurs classiques ou insolites réalisées à partir de mes récoltes sauvages : églantier, mûre, sureau ou cultivées : fraise, rhubarbe, cassis... Dégustez les pâtes de fruits, confitures, sorbets, sirops...



Le boudin pâtissier ou boudin au chocolat

12.7 km

📍 Boën-sur-Lignon



Cette pâtisserie unique en son genre est intimement liée aux journées du boudin de Boën sur Lignon pour lesquelles elle a été créée, il y a 60 ans.

